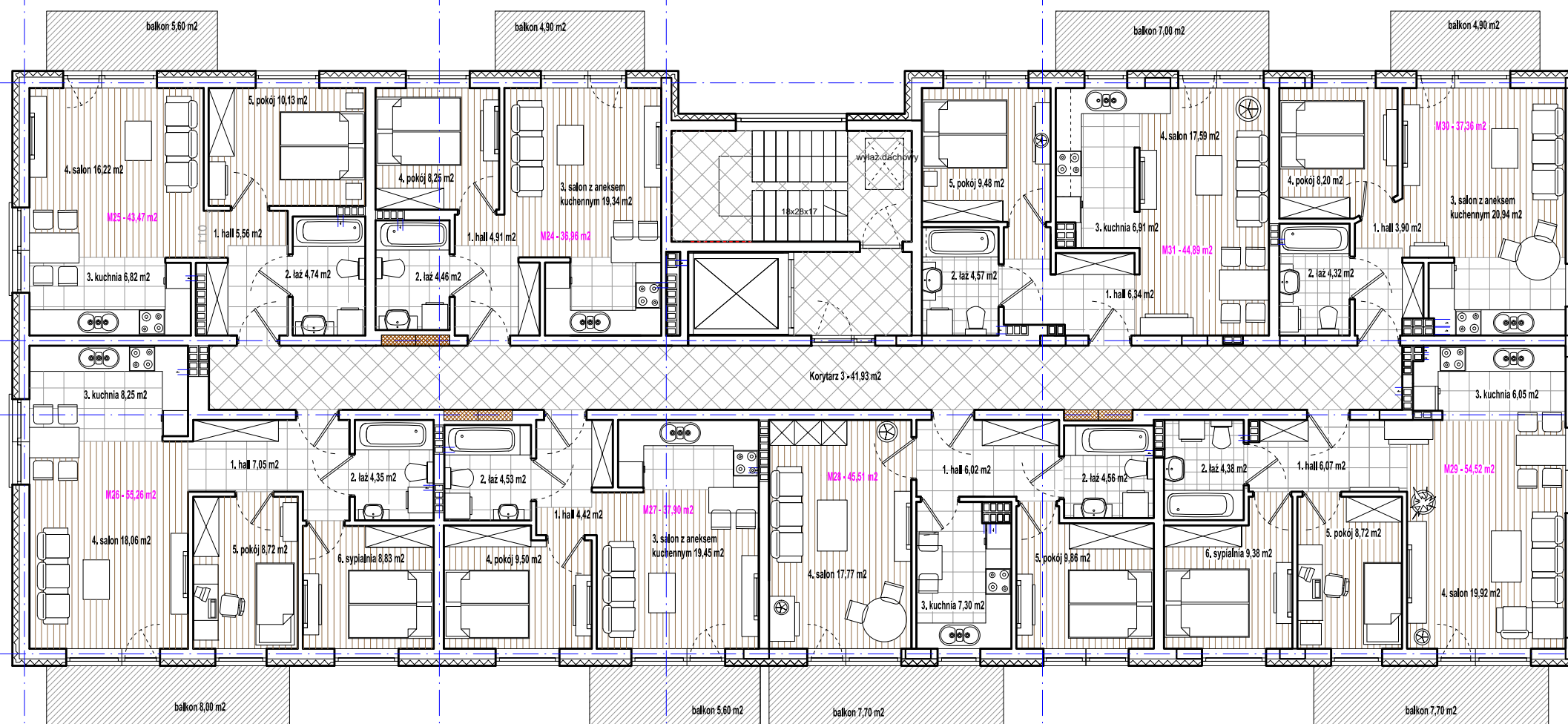


# BUDYNEK A



nazwa obiektu	Projekt budowlany budynku mieszkalnego wielorodzinnego - budynek A
adres obiektu	Sokołów Podlaski, ul. Spacerowa numery działek: 4219/1, 4219/2, 4219/3, 4219/4, 4219/5 i część działki 2799/2
przedmiot i skala rysunku	układ pomieszczeń - piętro 3 skala 1:100
opracowanie:	mgr inż. arch. Katarzyna Makowska
projektant:	mgr inż. arch. Agnieszka Janista-Patynowska specjalność architektoniczna upr.bud.nr MA/008/10
sprawdził architekturę	
nr rysunku, data	9. wrzesień 2020